

## DVR-ADASX機能一覧

- WDR** 明暗差のある光を抑えトンネル出口や夜間のナンバー等のハレーション対策済み。逆光、白とびや黒つぶれに強い!
- ナイトビジョン** ナイトビジョン搭載で高画質! 夜間の映像もキレイに録画
- 常時録画** 電源投入から連続して録画 1分・3分・5分
- センサー衝撃録画** 衝撃を感知したときに保護ファイルとして保存
- 手動録画** 手動で録画可能
- 駐車録画** 駐車監視機能 エンジン停止後はタイムラプス録画開始。車上荒らしや当て逃げ対策に!
- 2カメラ** リアカメラで車外の後方映像を記録 リアカメラ FullHD 200万画素録画
- 車線逸脱** 走行中の車線逸脱を警告
- GPS** GPSで位置情報、車速、日時取得 安全運転支援機能
- VCCIクラスA** ノイズ対策 VCCIクラスA適合品 (本体及びリアカメラ)
- 2.4" LCD液晶** 2.4インチの液晶搭載 リアルタイム映像・録画映像を確認。各種設定可能
- FHD 200万画素** フロント/リアカメラ 200万画素 フルハイビジョン録画
- 音声録音** 音声録音 ON/OFF可能
- スピーカー** スピーカー ON/OFF可能
- 16GB microSD** microSDカード(16GB付属) 128GBまで使用可能 ※本製品はフォーマットフリーではないので、定期的なフォーマットが必要です。
- LED信号機全国対応** 全国のLED信号機に対応
- 日本製 1年保証** 安心の日本製 1年保証
- 前方衝突** 走行中の前方衝突警報
- ビューアー** 専用ビューアー付属 (Windows 7/8/8.1/10)

## 製品仕様

機能・仕様	
●外形寸法	本体: 約 63(W)×78(H)×50(D)mm (ブラケット除く) ●液晶サイズ 2.4インチ リアカメラ: 約 60(W)×40(H)×60(D)mm
●重量	本体: 約 100g (ブラケット除く) / リアカメラ: 約 43g
●カメラ	前方カメラ: 200万画素 C-MOSセンサー (センサー sony323、F値 2.0) リアカメラ: 200万画素 C-MOSセンサー (センサー sony323、F値 1.8)
●画角	前方カメラ: 水平 139°/垂直 93°/対角 170° リアカメラ: 水平 139°/垂直 61°/対角 170°
●スピーカー出力	ON/OFF可 ●電源電圧 DC5V(入力電圧 12V/24V)
●消費電流	約 1A ●バッテリー スーパーキャパシタ内蔵
●録画保存種類	常時録画 (1分/3分/5分)、イベント録画 (衝撃/手動)、モーション録画
●記録データ	映像、音声、GPS情報 (緯度経度、車速)、Gセンサー情報 (3軸)
●映像ファイル形式	MP4 ●静止画ファイル形式 JPG
●映像再生	本体液晶、PC専用ビューアー (windows7/8/8.1/10)
●録画解像度 / 録画フレーム数	【本体カメラ】 200万画素: 1920×1080/28fps 変調 100万画素: 1280×720/28fps 変調 【リアカメラ】 200万画素: 1920×1080/28fps 変調 100万画素: 1280×720/28fps 変調
●LED信号対応	50Hz/60Hz LED信号対応 ●電源断録画 電源断後1秒保証
●駐車監視モード	オフ/12h/24h(タイムラプス録画) ●バッテリー保護 あり
●GPSセンサー	外付けGPS (2m) ●モーション検知 ON/OFF可
●WDR	ON/OFF可 ●ナイトビジョン ON/OFF可
●Gセンサー	オフ/鈍感/標準/敏感 ●音声録音 ON/OFF可
●推奨SDカード	microSDカード16~128GB/class10以上
●SDカード管理	定期的フォーマット必要、FAT32 ●ADAS機能 衝突/車線逸脱警報
●保存温度	-20℃~75℃ ●動作温度 0℃~65℃
●付属品	ブラケット、リアカメラ、5m配線電源ケーブル (ACC、B+、GND、電圧監視機能付) 9mリアカメラ接続ケーブル、microSDカード (16GB)、GPS、取扱説明書、保証書 ※専用ビューアーは付属のmicroSDカード内にデータ保存

・本表の記載は、一般社団法人ドライブレコーダー協議会の表示ガイドラインに基づいています。

### 事故時補償制度 対象製品



事前登録されないと保証金をお支払いできませんので、購入後1ヶ月以内にカタログ、商品パッケージにあるQRコードから申し込み用サイトにアクセスしてし、ご登録をお願いします。

### 交通事故時ドライブレコーダー 買替補償金制度とは

ドライブレコーダーのご購入者及び使用者が、ドライブレコーダーを設置した車両でレッカー搬送を伴う交通事故にあわれた場合、ドライブレコーダーの再購入費用及びその諸経費を補てんする目的で、ドライブレコーダー協議会から一律4万円の補償金が支払われる制度です。



# 2カメラドライブレコーダー DVR-ADASX 日本製

常時録画 / 衝撃録画 / モーション録画

前後2カメラとも

Full HD 200万画素  
SONY製センサー  
IMX323 搭載



GPS付属

前後  
2カメラ  
録画  
200万画素

FHD録画  
リアカメラ付属



◆2カメラで後方車両の録画可能。  
◆あおり運転や追突も逃がさない。

- ◆ 衝突警報・車線逸脱警報
- ◆ LED信号機 全国対応
- ◆ microSDカード 16GB 付属
- ◆ WDR・NightVisionで 昼夜問わず綺麗に録画 白とびや黒つぶれがなく逆光にも強い

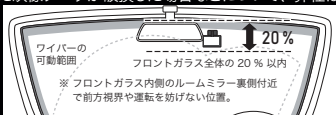
安全運転支援

駐車監視標準

1年保証

### 【製品ご使用に関するご注意】

- ・本製品は、万が一の事故発生時に映像を記録することを目的とした装置ですが、すべての事故映像を録画することを保証したものではありません。センサーの設定値や事故の状況によっては、録画されないことがあります。
- ・万が一録画されなかった場合や、録画した映像データが破損した場合などについて、弊社は一切責任を負いません。
- ・本製品を設置する際には、「道路運送車両法に基づく保安基準」を厳守し、運転者の視界を妨げない位置に設置してください。
- ・記録された映像は事故原因検証に対して補助的なデータになりますので、必ずしも証拠能力があるとは限りません。
- ・パソコン使用環境は全てのタイプで動作を保証するものではありません。
- ・microSDカードは消耗品ですので、定期的に新品への交換をお勧めします。
- ・microSDカードの消耗に起因する故障、または損傷については弊社では一切の責任を負いかねます。



### ⚠ 安全に関するご注意

- ◆ ご使用の際は、必ず「取扱説明書」をお読みの上、正しくお使いください。
  - ◆ 走行中のドライバーによる操作はしないでください。また、操作をする場合は、必ず安全な場所に車を停車させてから行ってください。
  - 製品の外観、仕様および価格などは改良のため、予告なく変更することがあります。色調は印刷のため実際と若干異なる場合があります。
- ※ このカタログは 2020 年 1 月現在のもです。

販売店名

WATEX 株式会社ワーテックス <http://www.watex-net.com>

(本社 工場) 〒373-0004 群馬県太田市強戸町 162 番地 13  
TEL 0276-55-3758 FAX 0276-55-3761

(東京営業所) 〒116-0013 東京都荒川区西日暮里 5 丁目 5 番 2 号 第二宝生ビル 3 階  
TEL 03-6458-3988 FAX 03-6458-3203

ワーテックスは「より安全な車社会実現のために役立つ製品作り」を目指しています。

## SONY 製 C-MOS センサー搭載 前後200万画素録画



**Full HD**

高画質 200 万画素録画。  
ナンバーまでくっきり録画



**フロントカメラ  
リアカメラ  
200 万画素**

**1年保証** (本体カメラのみ)

安心のアフターサポート

SONY製センサー搭載

## フルハイビジョン録画 のきれいな映像



もしもの時に  
ナンバーも  
しっかり記録!



## 2.4 インチモニターで録画映像確認可能!

2.4 インチ液晶でリアルタイム映像や録画映像をその場で  
すぐに確認できます!

## WDR(ワイドダイナミックレンジ)

明暗差のある光を抑えトンネル出口や夜間のナンバー等  
のハレーション対策済み。逆光、白とびや黒つぶれに強い!



トンネル出口や夜間のナンバー等  
のハレーション対策済みの  
前方カメラで撮影



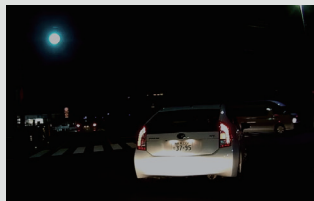
ハレーション対策なし  
のカメラで撮影  
トンネルの向こう側が白飛びする

## ナイトビジョン 夜間も明るく撮影できます。

ナイトビジョン搭載で高画質! 夜間の映像もキレイに録画



ナイトビジョンあり



ナイトビジョンなし

## 電源 ON で録画開始→電源 OFF で録画終了

本機に microSD カードを挿入し、後方カメラを接続して車両の  
エンジンをかければ2カメラ常時録画を開始!

### 常時録画 +G センサー

常時録画 +G センサーで衝撃を検知! 手動録画(保護)も可能です。

### モーション検知

常時録画を停止中、動体検知録画が可能になります。

電源オンで常時録画+衝撃録画がスタートします。

**常時録画** 電源オンからオフまで常に録画を続けます。容量がいっぱいにな  
ったら古い常時録画ファイルのみ上書きされます。

録画ファイル ※録画の1ファイルの時間は約1分、3分、5分から選択可能

フロント	常時録画	保護	静止画撮影
リア		保護	
電源 オン			

**衝撃録画 (手動保護)** 衝撃時(Gセンサーが衝撃を検知したとき)や手動録画ボタンを  
押したときは、保護ファイルになります。

**静止画撮影** 静止画モードにして撮影すると静止画ファイルを保存します。

電源オフで常時録画+衝撃録画を終了します。

## 駐車監視録画

### エンジンを切っても録画可能(タイムラプス録画) 車上荒らしや当て逃げ対策に!

車両のエンジン停止後、タイムラプス録画を開始します。

駐車モードは、常時電源から電源を供給するため、カーバッテリーの充電状況が万全で  
ない状態で使用すると駐車録画が途中で中断することがあります。

## 前後2カメラ録画

### 2カメラで後方車両の録画可能。 あおり運転や追突も逃がさない!



## 全国 LED 信号機対応

全国の信号機の無点灯記録を防止しています。

## 録画時間の目安 ※撮影の状況などによって変動する場合があります。

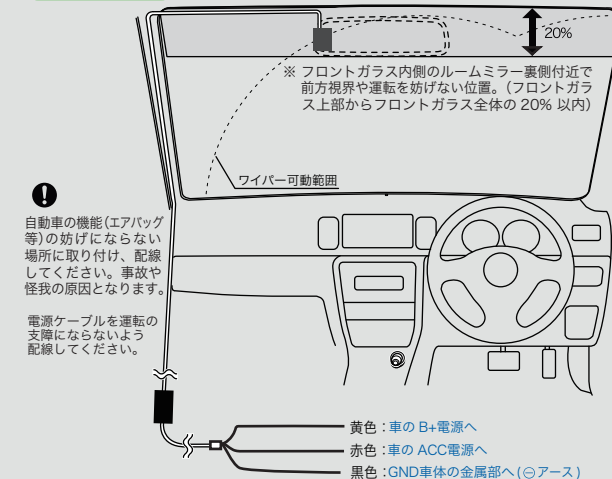
1カメラ時 (FHD)					1カメラ時 (HD)				
microSD	16GB	32GB	64GB	128GB	microSD	16GB	32GB	64GB	128GB
録画時間	約190分	約380分	約760分	約1520分	録画時間	約280分	約560分	約1120分	約2240分
2カメラ時 (FHD+FHD)					2カメラ時 (HD+HD)				
microSD	16GB	32GB	64GB	128GB	microSD	16GB	32GB	64GB	128GB
録画時間	約95分	約190分	約380分	約760分	録画時間	約140分	約280分	約560分	約1120分

## ドライブレコーダーを取り付けかた

### 取り付け位置

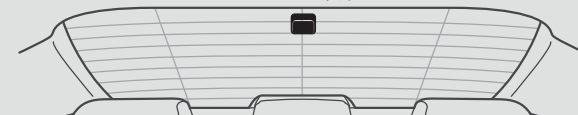
- 取り付け位置は車両フロントガラス上部 20% 以内の位置で、運転者の視界を遮らない位置に  
取り付けください。またルームミラーを動かしても本機に当たらない位置に取り付けてください。
- 付属の microSD カードが容易に抜き差しできる位置に取り付けてください。
- 検査標章などと重なったり、検査標章などが映らないように取り付けてください。
- フロントガラスの着色部分(セラミックラインなど)が映らないように、取り付けてください。  
また、雨天時、撮影範囲がワイパーで水滴を拭き取れる位置に取り付けてください。
- 指定の位置や寸法内に取り付けられない場合、車載カメラ装置などが装備されて  
いる場合は、お買い上げの販売店にご相談ください。
- 本機の近くに GPS 機能を持つ製品や VICS 受信機を設置しないでください。  
誤動作を起こす可能性があります。
- ラジオやテレビアンテナの近くで使用すると、ラジオ雑音やテレビ受信感度の低下、ちらつき、  
ノイズの原因となる可能性があります。
- 衝突被害軽減ブレーキシステムのカメラや防眩ミラーのセンサー等がルームミラー裏側にある  
場合、車両取扱説明書に記載の禁止エリアを選んだ位置に取り付けてください。
- スマートキー電波受信機などの近くに設置すると電波干渉が起きてキーが効か  
なくなる場合があります。なるべく各受信機の近くに設置しないでください。

### 本体カメラ設置



### リアカメラ設置

リアガラスの内側中央の最上部付近にカメラを後方に向けて設置してください。  
カメラレンズを車外に向ける



- リアカメラを本体カメラと接続してください。
- 本体カメラに接続ケーブルを差し込む



上向き

※脱脂クリーナーなどでリアガラスを清掃し、  
よく乾かした後に貼付けてください。

取り付け後、カメラの部分を回  
して、角度を調整してください。



※少し固い場合があります。

両面テープがカメラ側に来るように  
ブラケットを回してレンズが車外に  
向くようにガラス面に貼り付けます。