

ぽかぽか

燃料削減あったか毛布

WATEX

# ウォームスリーピング XS-301

アイドリングストップ  
だから燃料代節約！  
CO<sub>2</sub>削減で環境にも  
優しい

遠赤外線効果で身体  
の芯からぽかぽか

助成金対象商品！  
(一部地域を除く)

価格：24,800円 (税抜)  
26,040円 (税込)

バッテリー監視機能  
付きでバッテリー  
上がりの心配無し！

カーボンファイバー  
使用なので洗濯機で  
洗えます

シガーソケットに挿すだけ！  
軽くて保温性に優れたフリース  
製電気毛布でぽかぽか

折りたたみは自由自在！  
寝台はもちろん運転席に  
座っての使用も出来ます

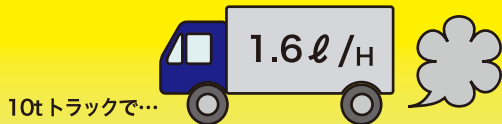
## アイドリングストップで

燃料削減  
省エネ効果



14,400円/月

節約



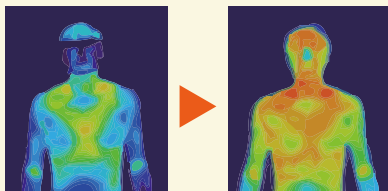
19,200円/月

節約

(車種によって多少数値が異なります。)

※軽油単価 2011年 9月現在 (120円/ℓ) × 時間燃料消費量 × 5時間 × 20日で計算

## 1. 遠赤外線効果で身体の芯から暖まります



約20分でここまで暖まります。

発熱素材には遠赤外線を放射するカーボンファイバー繊維（強度・弾性・電導性に優れているのが特長）を使っています。

電熱線を使った電気毛布と違って身体に優しく、下部分が袋状になっているので、足先から身体の芯までも暖まることが出来ます。洗濯機で洗うことも出来るので、清潔な状態で使用出来ます。丈夫なので繰り返し洗うことも可能です。

## 2. シガーソケットに差し込むだけ

使い方はシガーソケットにプラグを差し込むだけです。特別な技術や配線は必要ありません。コードは4 m を使用しているため、後部座席で使用することも出来ます。折り畳み自由自在につき、かさばらず場所をとりません。

## 3. 座った状態で使用 OK

後部座席や寝台だけでなく、運転席に座ったままでの使用も出来るので、長距離ドライバーの方にも十分対応できます。また、待ち時間に休息することが出来ます。

全面広げられるので、車内以外でも様々な面で使用可能です。

**2t 車では 4.5 時間、4t 車では 5 時間、10t 車では 6 時間の連続使用が可能です**（※車載バッテリーの使用年数によって保温時間は異なります。）

## 4. 安全回路使用で安心

温度制御 サーマスタットで、電気毛布の温度が高くなるとバッテリーからの電流を遮断します。  
電圧制御 24V 用は電圧が 24V 以下、12V 用は電圧が 12V 以下になると 10 秒間音が鳴り、自動的にバッテリーからの電流を遮断します。  
温度コントロール 強・中・弱の 3 段階（予熱モード有り）

## 製品仕様

※製品の外観、仕様などは改良のため予告なく変更する場合があります。

### 12V 用

製品名	ウォームスリーピング
型番	XS-301V12
電源	12V 対応
サイズ	2000×1200×15mm
消費電力	65W
材質	ポリエステル100%
温度	強・中・弱の3段階（予熱モード有り）
セット内容	電気毛布、接続ケーブル付コントローラー（12V用）

### 24V 用

製品名	ウォームスリーピング
型番	XS-301V24
電源	24V 対応
サイズ	2000×1200×15mm
消費電力	65W
材質	ポリエステル100%
温度	強・中・弱の3段階（予熱モード有り）
セット内容	電気毛布、接続ケーブル付コントローラー（24V用）

## オプション

接続ケーブル付コントローラー	XS-301C12 12V用
	XS-301C24 24V用

※電気毛布は兼用になりますが、接続ケーブル付コントローラーは12V用、24V用とで、仕様が異なります。普通自動車で、ご利用になる場合は、12V用接続ケーブル付コントローラーをご使用ください。

接続ケーブル付コントローラー



## ⚠ 安全に関するご注意

- ご使用の際は必ず『取扱説明書』をお読みの上、正しくお使い下さい。
  - 万一本機が故障した場合を想定し、トラックセンター内等でご使用下さい。
  - 一部 ACC モードで使用できない車もあります。
  - 発熱時間は使用される環境や方法によって変化します。
  - ACC モードでの使用時は、ラジオ、ライト、ヒーター、ハザード、室内灯等全ての電源を切ってご使用下さい。
- ※このカタログは 2011 年 12 月現在のものであります。

●お問い合わせ、ご相談は信用とアフターサービスの行き届いた当店へ。

**WATEX**

株式会社ワータックス

〒373-0015 群馬県太田市東新町 32 番

TEL0276-25-3788 (代) FAX0276-25-2631

<http://www.watex-net.com>