

## DVR-DD 機能一覧

日本製  
3年保証

安心の日本製  
3年保証



4インチの大型液晶搭載  
リアルタイム映像・録画  
映像を確認。各種設定可能

ナイト  
ビジョン

ナイトビジョン搭載で高画質！  
夜間の映像もキレイに録画



フロントカメラ  
200万画素  
フルハイビジョン録画



電源投入から連続して録画  
1分・3分・5分



音声録音  
ON/OFF 可能



衝撃を感知したときに  
保護ファイルとして保存



スピーカー  
ON/OFF 可能



明暗差のある光を抑えトンネル  
出口や夜間のナンバー等のハレ  
ーション対策済み。逆光、白と  
びや黒つぶれに強い！



microSD カード (16GB 付属)  
64GB まで使用可能  
※本製品はフォーマットフリー  
ではないので、定期的なフォー  
ーマットが必要です。



駐車監視機能  
エンジンを切っても録画可能  
(約2時間/micro SD 32GB 使用時)  
車上荒らしや当て逃げ対策に！



全国の LED 信号に対応



リアカメラで車外の後方映像を記録  
リアカメラ HD  
100万画素録画



手動で録画可能

## 製品仕様

機能・仕様 【型式: DVR-DD】

●録画保存種類	常時録画、イベント録画(衝撃/手動)
●記録データ	映像、音声 ●映像再生 本体液晶
●映像ファイル形式	MOV ●静止画ファイル形式 JPG
●録画解像度 / フレームレート	前方カメラ: 200万画素 / 1920×1080/30fps 変調 リアカメラ: 100万画素 / 1280×720 / 30fps 変調
●LED 信号対応	50Hz/60Hz LED 信号対応 ●駐車監視モード ON/OFF 可
●モーション検知	ON/OFF 可 ●G センサー 3段階
●バッテリー保護	あり(電圧約 12V 以下 / 24V 以下)
●WDR	ON/OFF 可 ●ナイトビジョン あり
●記録媒体	microSD カード (8 ~ 64GB/class 10 以上)
●SD カード管理	定期的フォーマット必要 ●GPS なし
●外形寸法	本体: 約 115(W) × 64(H) × 30(D)mm(ブラケット除く※ブラケット装着時約 118mm(H)) リアカメラ: 約 50(W) × 28(H) × 28(D) mm
●重量	本体: 約 157g (ブラケット除く) / リアカメラ: 約 30g
●液晶サイズ	4.0 インチ IPS (解像度 854×480)
●カメラ	前方カメラ: 200万画素 C-MOS センサー (GC2363 F 値 1.6) リアカメラ: 100万画素 C-MOS センサー (GC1024 F 値 2.5)
●画角	前方カメラ: 水平 約 139° / 垂直 約 92° / 対角 約 169° リアカメラ: 水平 約 124° / 垂直 約 93° / 対角 約 155°
●スピーカー出力	ON/OFF 可 ●音声録音 ON/OFF 可
●電源電圧	DC5V(入力電圧 12V/24V)
●動作温度	本体: -10 ~ 65°C ●保存温度 本体: -20 ~ 70°C
●付属品	ブラケット、デジタル HD リアカメラ、10m リアカメラ接続ケーブル 5m 配線電源ケーブル (ACC、B+、GND、電圧監視機能付) microSD カード (16GB)、取扱説明書、保証書

・本表の記載は、一般社団法人ドライブレコーダー協議会の表示ガイドラインに基づいています。

### 事故時補償制度 対象製品



事前登録されないと保証金をお支払いできませんので、購入後1ヶ月以内にカタログ、商品パッケージにある QR コードから申し込み用サイトにアクセスしてし、ご登録をお願いします。

### 交通事故時ドライブレコーダー 買替補償金制度とは

ドライブレコーダーのご購入者及び使用者が、ドライブレコーダーを設置した車両でレッカー搬送を伴う交通事故にあわれた場合、ドライブレコーダーの再購入費用及びその諸経費を補てんする目的で、ドライブレコーダー協議会から一律4万円の補償金が支払われる制度です。

WATEX

# 2カメラドライブレコーダー

## DVR-DD

日本製

3年保証

常時録画 / 衝撃録画



Full HD  
フロントカメラ  
200万画素

4インチワイド液晶  
モニター採用

撮影画像も見やすい



前後  
2カメラ  
録画

リアカメラ付属  
リアカメラ  
100万画素  
主に車外後方を撮影



◆2カメラで後方車両の録画可能。  
◆あおり運転や追突も逃がさない。

- ◆ LED 信号機 全国対応
- ◆ microSD カード 16GB 付属
- ◆ WDR・NightVision で  
昼夜問わず綺麗に録画

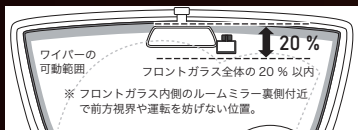
### 駐車監視標準搭載

駐車中も衝撃を録画します。  
車上荒らしや当て逃げ対策に

白とびや黒つぶれが  
なく逆光にも強い

### 【製品ご使用に関するご注意】

- ◆本製品は、万が一の事故発生時に映像を記録することを目的とした装置ですが、すべての事故映像を録画することを保証したものではありません。センサーの設定値や事故の状況によっては、録画されないことがあります。
- ◆万が一録画されなかった場合や、録画した映像データが破損した場合などについて、弊社は一切責任を負いません。◆本製品を設置する際には、「道路運送車両法に基づく保安基準」を厳守し、運転者の視界を妨げない位置に設置してください。
- ◆記録された映像は事故原因検証に対して補助的なデータになりますので、必ずしも証拠効力があるとは限りません。◆パソコン使用環境は全てのタイプで動作を保証するものではありません。◆microSD カードは消耗品ですので、定期的に新品への交換をお勧めします。◆microSD カードの消耗に起因する故障、または損傷については弊社では一切の責任を負いかねます。◆駐車録画によるお車のバッテリー上がりに関して当社は、一切の責任を負いかねます。また保証なども一切ありません。



### 【駐車録画(駐車モード)に関するご注意】

駐車録画は車両の常時電源を使用する為、車両バッテリーへの負荷が掛かります。定期的な車両バッテリーの点検を行ってください。以下に示す3項目に該当する方は車両バッテリー上がりの原因となりますので、駐車録画の使用を控えてください。

[毎日運転しない / 1日の走行が1時間以下 / 車両バッテリーを1年以上使用している]

駐車録画による車両のバッテリー上がりに関して弊社は、一切の責任を負いません。また保証なども一切ありません。

### ▲安全に関するご注意

- ◆ご使用の際は、必ず「取扱説明書」をお読みの上、正しくお使いください。
- ◆走行中のドライバーによる操作はしないでください。また、操作をする場合は、必ず安全な場所に車を停車させてから行ってください。
- ◆製品の外観、仕様および定格などは改良のため、予告なく変更することがあります。色調は印刷のため実際と若干異なる場合があります。※このカタログは2020年9月現在のものです。

販売店名

WATEX 株式会社ワテックス <http://www.watex-net.com>

(本工場) 〒373-0004 群馬県太田市強戸町162番地13  
TEL 0276-55-3738 FAX 0276-55-3761

(東京営業所) 〒116-0013 東京都荒川区西日暮里5丁目5番2号 第二宝生ビル3階  
TEL 03-6458-3988 FAX 03-6458-3203

(大阪営業所) 〒532-0003 大阪府大阪市淀川区宮原4丁目4番63号 新大阪千代田ビル別館10階E号室  
TEL 06-6152-7732 FAX 06-6152-7753

ワテックスは「より安全な車社会実現のために役立つ製品作り」を目指しています。

## 高感度 F1.6 C-MOS センサー搭載



**Full HD**  
フロントカメラ  
200万画素

3年保証

(本体カメラのみ)

フロントカメラ高画質 200万画素  
録画。ナンバーまでくっきり録画

安心のアフターサポート

## フルハイビジョン録画のきれいな映像

群馬530  
み37-87



もしもの時に  
ナンバーも  
しっかり記録!

## 4インチワイドモニターで録画映像確認可能!

見やすい大型液晶でリアルタイム映像や録画映像をその場で  
すぐに確認できます!

## WDR(ワイドダイナミックレンジ)

明暗差のある光を抑えトンネル出口や夜間のナンバー等  
のハレーション対策済み。逆光、白とびや黒つぶれに強い!



トンネル出口や夜間のナンバー等  
のハレーション対策済み

前方カメラで撮影

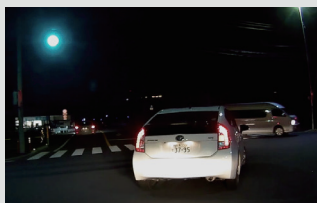


ハレーション対策なし  
のカメラで撮影

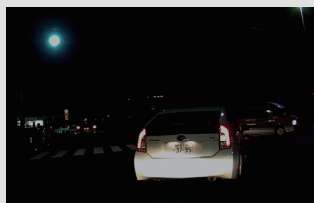
トンネルの向こう側が白飛びする

## ナイトビジョン 夜間も明るく撮影できます。

ナイトビジョン搭載で高画質! 夜間の映像もキレイに録画



ナイトビジョンあり



ナイトビジョンなし

## 電源 ON で録画開始→電源 OFF で録画終了

本機に microSD カードを挿入し、後方カメラを接続して車両の  
エンジンをかければ2カメラ常時録画を開始!

### 常時録画 +G センサー

常時録画 +G センサーで衝撃を検知! 手動録画(保護)も可能です。

### モーション検知

常時録画を停止中、動体検知録画が可能になります。

電源オンで常時録画+衝撃録画がスタートします。

**常時録画** 電源オンからオフまで常に録画を続けます。容量がいっぱいにな  
ったら古い常時録画ファイルのみ上書きされます。

録画ファイル ※録画の1ファイルの時間は約1分、3分、5分から選択可能



**衝撃録画 (手動保護)** 衝撃時(Gセンサーが衝撃を検知したとき)や手動録画ボタンを  
押したときは、保護ファイルになります。

**静止画撮影** 静止画モードにして撮影すると静止画ファイルを保存します。

電源オフで常時録画+衝撃録画を終了します。

**駐車監視録画** 車両のエンジン停止後、約2時間録画し続けます。  
(micro SD 32GB 使用時)

駐車録画オン設定でエンジンを切っても録画を継続。  
車上荒らしや当て逃げ対策に!

※駐車モードは、常時電源から電源を供給するため、カーバッテリーの充電状況が万全  
でない状態で使用すると駐車録画が途中で中断することがあります。

### 前後2カメラ録画

2カメラで後方車両の録画可能。  
あおり運転や追突も逃がさない!



### 全国LED信号機対応

全国の信号機の無点灯記録を防止しています。

**録画時間の目安** ※撮影の状況などによって変動する場合があります。

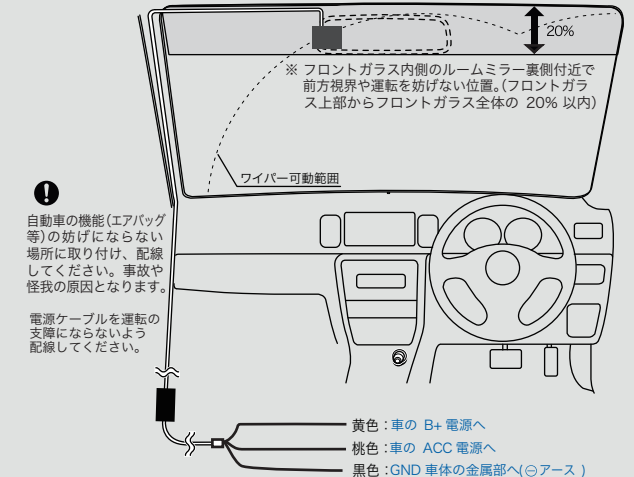
1カメラ時					
microSD	8GB	16GB	32GB	64GB	
録画時間	約45分	約90分	約180分	約360分	
2カメラ時					
microSD	8GB	16GB	32GB	64GB	
録画時間	約30分	約60分	約120分	約240分	

## ドライブレコーダーを取り付けかた

### 取り付け位置

- 取り付け位置は車両フロントガラス上部20%以内の位置で、運転者の視界を遮らない位置に  
取り付けてください。またルームミラーを動かしても本機に当たらない位置に取り付けてください。
- 付属の microSD カードが容易に抜き差しできる位置に取り付けてください。
- 検査標章などと重なったり、検査標章などが映らないように取り付けしてください。
- フロントガラスの着色部分(セラミックラインなど)が映らないように、取り付けしてください。
- また、雨天時、撮影範囲がワイパーで水滴を拭き取れる位置に取り付けてください。
- 指定の位置や寸法内に取り付けられない場合、車載カメラ装置などが装備されて  
いる場合は、お買い上げの販売店にご相談ください。
- 本機の近くに GPS 機能を持つ製品や VICS 受信機を設置しないでください。  
誤動作を起こす可能性があります。
- ラジオやテレビアンテナの近くで使用すると、ラジオ雑音やテレビ受信感度の低下、ちらつき、  
ノイズの原因となる可能性があります。
- 衝突被害軽減ブレーキシステムのカメラや防眩ミラーのセンサー等がルームミラー裏側にある  
場合、車両取扱説明書に記載の禁止エリアを避けた位置に取り付けてください。
- スマートキー電波受信機などの近くに設置すると電波干渉が起きてキーが効かなくなる場合が  
あります。なるべく各受信機の近くに設置しないでください。

### 本体カメラ設置



### リアカメラ設置

リアガラスの内側中央の最上部付近にカメラを後方に向けて設置してください。  
カメラレンズを車外に向ける



リアカメラを本体カメラと接続してください。  
●本体カメラに接続ケーブルを差し込む

上向き



※脱脂クリーナーなどでリヤガラスを清掃し、  
よく乾かした後に貼付けてください。

取り付け後、カメラの部分をも  
ろして、角度を調整してください。



※少し固い場合があります。

両面テープがカメラ側に来るように  
ブラケットを回してレンズが車外  
に向くようにガラス面に貼り付けます。