

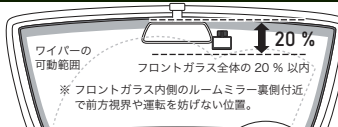
DVR-360-2NR 機能一覧

- 360°** 水平 360°超広角撮影
全方位をその場で確認
- 2カメラ** リアカメラで車外の
後方映像を記録
リアカメラ HD
100 万画素録画
- 駐車録画** 駐車監視機能(タイムラプス録画)
エンジンを切っても録画。
車上荒らしや当て逃げ対策に!
- 4.5" LCD** 4.5 インチの大型液晶搭載
リアルタイム映像・録画
映像を確認。各種設定可能
- WDR** 明暗差のある光を抑えトンネル
出口や夜間のナンバー等のハレ
ーション対策済み。逆光、白と
びや黒つぶれに強い!
- 200 万画素** フロントカメラ
1440×1440
200 万画素録画
- ナイトビジョン** ナイトビジョン搭載で高画質!
夜間の映像もキレイに録画
- 音声録音** 音声録音
ON/OFF 可能
- 常時録画** 電源投入から連続して録画
1分・2分・5分
- スピーカー** スピーカー
ON/OFF 可能
- 6センサー 衝撃録画** 衝撃を感知したときに
保護ファイルとして保存
- 32GB microSD** microSD カード(32GB付属)
64GB まで使用可能
※本製品はフォーマットフリー
ではないので、定期的なフォー
ーマットが必要です。
- REC 手動録画** 手動で録画可能
- LED 信号機 全国対応** 全国の LED 信号機
全国対応

- 専用ビューアー付属 (WindowsPC 用)**
 - 専用ビューアーソフトのシステム要件
以下のシステム要件を満たしていないPCでは使用できません。
 - ・プロセッサー: Intel Core i5 (第6世代以降) 以上・メモリ: 4GB 以上
 - ・オペレーティングシステム: Windows 8/8.1/10 (64ビット推奨)
 - ・その他: DirectX 9.0 以降 /Internet Explorer のバージョン 7.0 以降
 - ※このシステム要件に記載されている以外のオペレーティングシステムを実行して
いるパソコンでは、専用ビューアーが正しく機能しません。
 - ※条件を満たしたすべてのPCについて動作を保証するものではありません。
- 日本製 1年保証** 安心の日本製
1年保証

【製品ご使用に関するご注意】

- ◆本製品は、万が一の事故発生時に映像を記録することを目的とした装置ですが、すべての事故映像を録画することを保証したものではありません。センサーの設定値や事故の状況によっては、録画されないことがあります。
- ◆万が一録画されなかった場合や、録画した映像データが破損した場合などについて、弊社は一切責任を負いません。◆本製品を設置する際には、「道路運送車両法に基づく保安基準」を厳守し、運転者の視界を妨げない位置に設置してください。
- ◆記録された映像は事故原因検証に於いて補助的なデータになりますので、必ずしも証拠効力があるとは限りません。◆パソコン使用環境は全てのタイプで動作を保証するものではありません。◆microSD カードは消耗品ですので、定期的に新品への交換をお勧めします。◆microSD カードの消耗に起因する故障、または損傷については弊社では一切の責任を負いかねます。◆駐車録画によるお車のバッテリー上がりに関して当社は、一切の責任を負いかねます。また保証なども一切ありません。



ワイパーの可動範囲 フロントガラス全体の 20% 以内
※フロントガラス内側のルームミラー裏側付近で前方視界や運転を妨げない位置。

【駐車録画(駐車モード)に関するご注意】

駐車録画は車両の常時電源を使用する為、車両バッテリーへの負荷が掛かります。定期的な車両バッテリーの点検を行ってください。以下に示す 3 項目に該当する方は車両バッテリー上がりの原因となりますので、駐車録画の使用を控えてください。

[毎日運転しない / 1 日の走行が 1 時間以下 / 車両バッテリーを 1 年以上使用している]
駐車録画による車両のバッテリー上がりに関して弊社は、一切の責任を負いません。また保証なども一切ありません。

▲安全に関するご注意

- ◆ご使用の際は、必ず「取扱説明書」をお読みの上、正しくお使いください。
- ◆走行中のドライバーによる操作はしないでください。また、操作をする場合は、必ず安全な場所に車を停車させてから行ってください。
- ◆製品の外觀、仕様および定格などは改良のため、予告なく変更することがあります。色調は印刷のため実際と若干異なる場合があります。※このカタログは 2021 年 1 月現在のもので。

製品仕様

機能・仕様【型式: DVR-360-2NR / JAN コード: 4560163493683】

●外形寸法	本体: 約 130(W) × 95(H) × 35(D)mm(ブラケット除く) / ブラケット装着時、約 100(H)mm
●重量	本体: 約 162g (ブラケット除く) / リアカメラ: 約 29g
●液晶サイズ	4.5 インチ タッチパネル (解像度 848×480)
●カメラ	前方カメラ: 300 万画素 CMOS (レンズ F 値 F1.8)
●映像素子	リアカメラ: 100 万画素 CMOS (レンズ F 値 F2.5)
●録画解像度	前方カメラ: 200 万画素 (1440×1440) / 24fps
●フレームレート	リアカメラ: 100 万画素 (HD 1280×720) / 20fps
●画角	前方カメラ: 水平 約 360° / 垂直 約 220°
	リアカメラ: 水平 約 102° / 垂直 約 54° / 対角 約 122°
●録画機能	常時録画 (1分 / 2分 / 5分・上書き録画あり)、イベント録画約 12 秒、 駐車録画あり、手動録画約 12 秒
●推奨 SD カード	microSD カード 8 ~ 64GB/Class10 以上、FAT32
●SD カード管理	定期的フォーマット必要
●記録データ	映像、音声、加速度センサー ●内蔵バッテリー リチウムポリマー電池
●映像ファイル形式	MP4 ●静止画ファイル形式 JPG
●LED 信号対応	50Hz/60Hz 信号対応 ●駐車監視モード ON/OFF (タイムラプス)
●駐車監視時間	OFF/3/6/12/24h ●バッテリー保護機能 あり
●WDR	あり ●ナイトビジョン あり
●G センサー	感度 3 段階調整 ●GPS なし
●音声録音	ON/OFF 可 ●スピーカー出力 音量はスライド無段階調整
●電源電圧	DC5V(入力電圧 12V / 24V) ●消費電流 約 2A
●動作温度	本体: -10 ~ 65℃ ●保存温度 本体: -20 ~ 70℃
●外部入出力機能	電源: ミニ USB タイプ B ジャック、リアカメラ: φ2.5 オーディオジャック
●映像再生	本体液晶、専用ビューアー(動作環境システム要件あり)
●付属品	ブラケット、デジタル HD リアカメラ、リアカメラ接続ケーブル(10m)、 5m 配線電源ケーブル (ACC、B+、GND・電圧監視機能付) microSD カード (32GB)、取扱説明書、保証書 ※専用ビューアーは付属の microSD カード内にデータ保存

※本表の記載は、一般社団法人ドライブレコーダー協議会の表示ガイドラインに基づいています。

事故時補償制度 対象製品



JO RC ドライブレコーダー協議会

【交通事故時ドライブレコーダー 買替補償金制度とは】

ドライブレコーダーのご購入者及び使用者が、ドライブレコーダーを設置した車両でレッカー搬送を伴う交通事故にあわれた場合、ドライブレコーダーの再購入費用及びその諸経費を補てんする目的で、ドライブレコーダー協議会から一律4万円の補償金が支払われる制度です。

事前登録されないとお保証金をお支払いできませんので、購入後1ヶ月以内にカタログ、商品パッケージにある QR コードから申し込みサイトにアクセスして、ご登録をお願いします。

販売店名

WATEX 株式会社ワテックス <http://www.watex-net.com>

(本 社 工 場) 〒373-0004 群馬県太田市強戸町 162 番地 13
TEL 0276-55-3738 FAX 0276-55-3761

(東京営業所) 〒116-0013 東京都荒川区西白暮里 5 丁目 5 番 2 号 第二宝生ビル 3 階
TEL 03-6458-3988 FAX 03-6458-3203

(大阪営業所) 〒532-0003 大阪府大阪市淀川区宮原 4 丁目 4 番 63 号 新大阪千代田ビル別館 10 階 E 号室
TEL 06-6152-7732 FAX 06-6152-7753

(仙台営業所) 〒983-0852 宮城県仙台市宮城野区榴岡 4-6-30 第 6 税経ビル 7 階 B 号室
TEL 022-794-7910 FAX 022-794-7920

ワテックスは「より安全な車社会実現のために役立つ製品作り」を目指しています。

360°超広角視野カメラ 2カメラドライブレコーダー DVR-360-2NR 常時録画 + 衝撃録画 360°カメラ+リアカメラで全方位録画可能



日本製

**前後
2カメラ
録画**

**4.5 インチ
タッチスクリーン**

**1 台のカメラに + リアカメラ
4 画面表示可能 + 映像も確認**



リアカメラ付属



**駐車中の録画も可能。
車上荒らしや当て逃げ対策に。**

**フロント 200 万画素
リア 100 万画素録画**

- ◆ LED 信号機 全国対応
- ◆ microSD カード 32GB 付属
- ◆ WDR・NightVision で
昼夜問わず綺麗に録画

**駐車監視標準
タイムラプス録画**

1年保証

白とびや黒つぶれが
なく逆光にも強い

全方位 360°録画

4.5インチ タッチスクリーン

操作しやすく
撮影画像も見やすい

1台のカメラに
フロントカメラ映像
4画面まで表示可能

前方

リアルタイム映像や録画映像を
その場で360°確認できます！
また、リアカメラで車外後方
映像も撮り逃しません！

左方



右方

1440P 高画質
タッチパネル

後方



リアカメラ映像

- ◆2カメラで後方車両の録画可能。
- ◆あおり運転や追突も逃がさない。

WDR(ワイドダイナミックレンジ)

明暗差のある光を抑えトンネル出口や夜間のナンバー等
のハレーション対策済み。逆光、白とびや黒つぶれに強い！

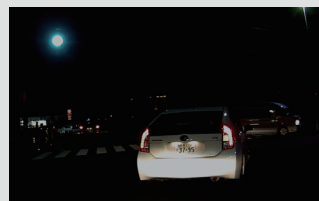


ナイトビジョン 夜間も明るく撮影できます。

ナイトビジョン搭載で高画質！夜間の映像もキレイに録画



ナイトビジョンあり



ナイトビジョンなし

電源 ON で録画開始→電源 OFF で録画終了

本機に microSD カードを挿入し、後方カメラを接続して車両のエンジンを
かければ2カメラ常時録画を開始！

常時録画 +G センサー

常時録画 +G センサーで衝撃を検知！
手動録画可能

電源オンで常時録画+衝撃録画がスタートします。

※常時録画の1ファイルの容量は約1分、2分、5分から選択可能



衝撃(手動)録画

衝撃時(Gセンサーが衝撃を検知したとき)や手動で録画したときは、
1ファイル約10秒(衝撃後約10秒)のファイルがSOSフォルダに
保存されます。

(本体カメラ、リアカメラの両方とも)SOSフォルダに保存されます。
SOSフォルダのみで容量がいっぱいになったらフォーマットしてください。

電源オフで常時録画+衝撃録画を終了します。

駐車監視録画

エンジンを切っても録画可能(タイムラプス録画) 車上荒らしや当て逃げ対策に！

車両のエンジン停止後、タイムラプス録画を開始します。

駐車モードは、常時電源から電源を供給するため、カーバッテリーの充電状況が万全で
ない状態で使用すると駐車録画が途中で中断することがあります。

前後2カメラ録画

2カメラで後方車両の録画可能。
あおり運転や追突も逃がさない！



全国LED信号機対応

全国の信号機の無点灯記録を防止しています。

録画時間の目安 ※撮影の状況などによって変動する場合があります。

1カメラ時				
microSD	8GB	16GB	32GB	64GB
録画時間	約75分	約150分	約300分	約600分
2カメラ時				
microSD	8GB	16GB	32GB	64GB
録画時間	約60分	約120分	約240分	約480分

ライブ映像の表示モードが選べます！

走行中のライブ映像の表示モードを選択できます。

- ①ワイドアングルモード(前方)
- ②球面モード(360°)
- ③フロントバックモード(2画面)
- ④マルチウィンドウモード(4画面)



①ワイドアングルモード：

カメラレンズを前方(車外)に
向けて広角に撮影します。

①ワイドアングルモード



②球面モード：

カメラレンズを下向きにして全方位を円形に撮影します。
液晶画面をタッチしてスライドすると映像表示が360°移動します。



②球面モード

③フロントバックモード：

全方位の撮影範囲を、前後に2分割して表示
します。液晶画面をタッチしてスライドする
と映像表示が360°移動します。



③フロントバックモード(2分割)

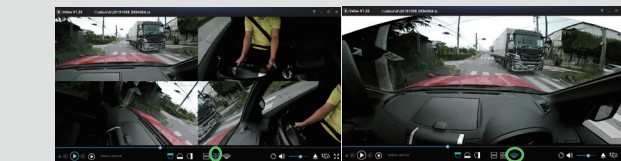
④マルチウィンドウモード：

全方位の撮影範囲を、前後左右に4分割して
表示します。液晶画面をタッチしてスライド
すると映像表示が360°移動します。



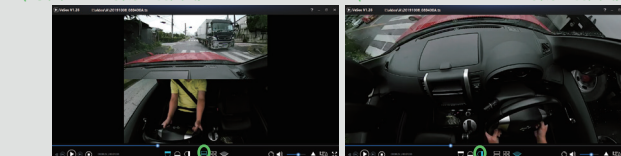
④マルチウィンドウモード(4分割)

ビューアでの確認画面



マルチウィンドウモード
(球面モード撮影時推奨)

ワイドアングルモード
(ワイドアングルモード撮影時推奨)



フロント&バックモード
(球面モード撮影時推奨)

前方下、カメラ前向き